



REGU®-FADE :

La solución más efectiva para un tono de piel más homogéneo y libre de manchas.

El aclarado de la piel es uno de los segmentos de mayor crecimiento en la industria cosmética. En Asia, los productos aclaradores son utilizados ampliamente para hacer que la piel luzca más blanca. En los países occidentales, los consumidores quieren disminuir las manchas de la edad, reducir la excesiva pigmentación y obtener un tono de piel más homogéneo. En consecuencia, estos mercados están demandando productos cada vez más eficientes y que actúen más rápido. Al mismo tiempo, estos activos deben ser absolutamente seguros para uso cosmético.

REGU®-FADE es un activo blanqueador de alta eficiencia y rápida acción. Contiene trans-resveratrol puro idéntico al natural y es libre de pesticidas y emodina, atendiendo las demandas de los consumidores que buscan seguridad y efectos visibles. Resveratrol es un conocido antioxidante muy potente que se encuentra en las uvas rojas y que se asocia con muchos beneficios para la salud.

REGU®-FADE ha demostrado su alta eficacia en pruebas clínicas con efectos visibles en solamente dos semanas. Comparado con un producto de referencia, REGU®-FADE actuó más rápido y redujo la producción de melanina más efectivamente en los estudios realizados. Los investigadores de DSM demostraron que REGU®-FADE atenúa la pigmentación de la piel a través de múltiples mecanismos, desde la señal inicial y expresión génica a la producción de melanina y transferencia final de los melanosomas.

Información del producto

1| Beneficios

- Piel visiblemente más clara en 2 semanas.
- Trans-resveratrol puro idéntico al resveratrol natural para un tono de piel más homogéneo.
- Mecanismo de acción sobre múltiples pasos.

2| Aplicación cosmética

- Productos aclaradores faciales y corporales.
- Cremas y sueros para manchas de edad.
- Productos anti-age para un tono de piel más uniforme.

3| Concentración de uso sugerida

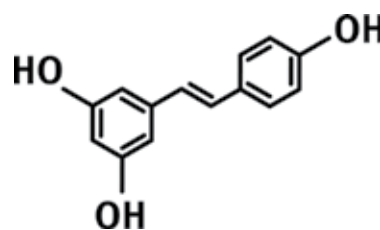
- Del 0.1 al 1%.

4| Nombre INCI

- Resveratrol

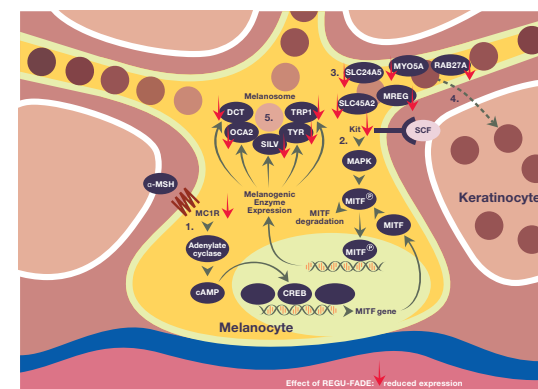
5| Estructura

- Trans-resveratrol (peso molecular: 228.25 g/mol)



Mecanismo

La pigmentación de la piel involucra a muchos genes en varias etapas. Mediante un test de expresión de genes (RT-PCR) se ha determinado que REGU®-FADE (0,002%) es muy efectivo en la atenuación de la cascada de producción de melanina en múltiples puntos.



1| Señal α -MSH

REGU®-FADE atenúa el nivel de expresión del MCR1 (receptor α -MSH) en un 49% en melanocitos, llevando a una reducción en la síntesis de melanina.

2| Señal KIT

REGU®-FADE disminuye la expresión del gen KIT (receptor del factor de células germinales) en un 58% en melanocitos lo que adicionalmente reduce la síntesis de melanina.

3| Función del melanosoma y maduración

REGU®-FADE también actúa sobre la función y la maduración de los melanosomas al atenuar los niveles de expresión de los genes involucrados en estos procesos.

4| Transporte de los melanosomas

REGU®-FADE atenúa el transporte de los melanosomas dentro de los melanocitos y hacia los keratinocitos.

5| Síntesis de melanina

REGU®-FADE atenúa la conversión de tirosina en eumelanina o feomelanina.

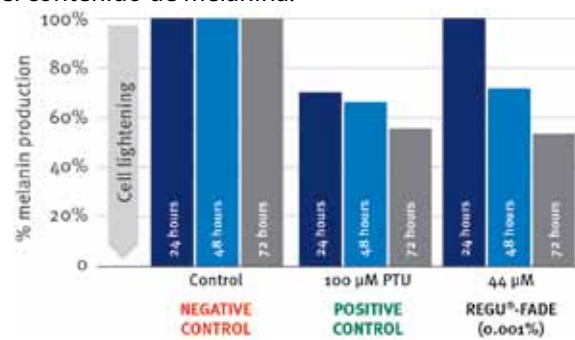


Eficacia

In Vitro

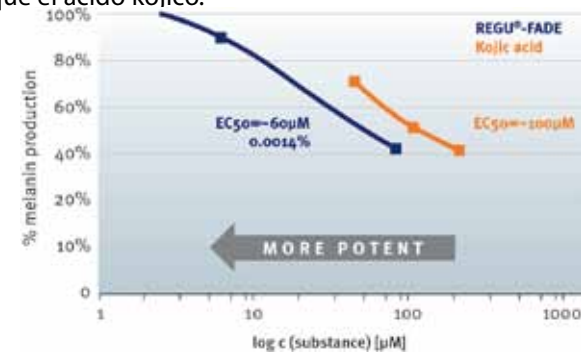
Ensayo de Melanina en células B16F10

Bajas concentraciones de REGU®-FADE (0,001%) producen una reducción del 50% en el contenido de melanina.



Ensayo de Melanina en melanocitos humanos normales

REGU®-FADE (0.0014%) disminuye la producción de melanina con mayor actividad que el ácido kójico.

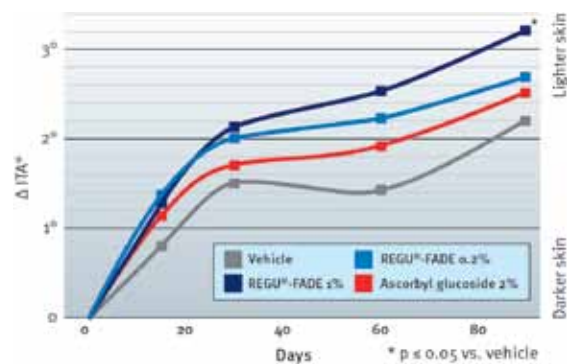


In Vivo

Estudio a largo plazo

Un estudio de doble ciego contra placebo fue realizado en 52 voluntarias femeninas de la India. Por área ensayada se aplicó una crema de SPF10 con la sustancia a ensayar dos veces al día sobre los antebrazos. Se tomaron medidas colorimétricas a los 14, 28 y 90 días respectivamente.

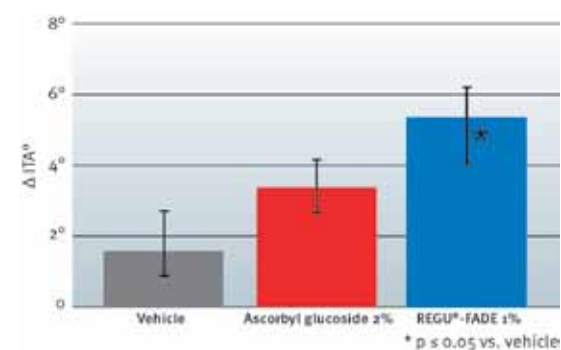
Aclareamiento de la piel significativo con REGU®-FADE al 1%.



Estudio a corto plazo

Un estudio de doble ciego contra placebo fue realizado en 12 voluntarias caucásicas. Por área ensayada, se aplicó una crema tres veces al día en el antebrazo. Se tomaron medidas colorimétricas a los 14 días.

Aclareamiento de la piel visible y significativo en 2 semanas con REGU®-FADE al 1%.



DSM

Lavoisier 3925

(B1667AQC) Tortuguitas - Malvinas Arg. - Buenos Aires - Argentina

Tel.: 54 0332 7448615 - M +54 (9) 11 3518 3139

silvina.castrovillari@dsm.com

www.dsmnutritionalproducts.com